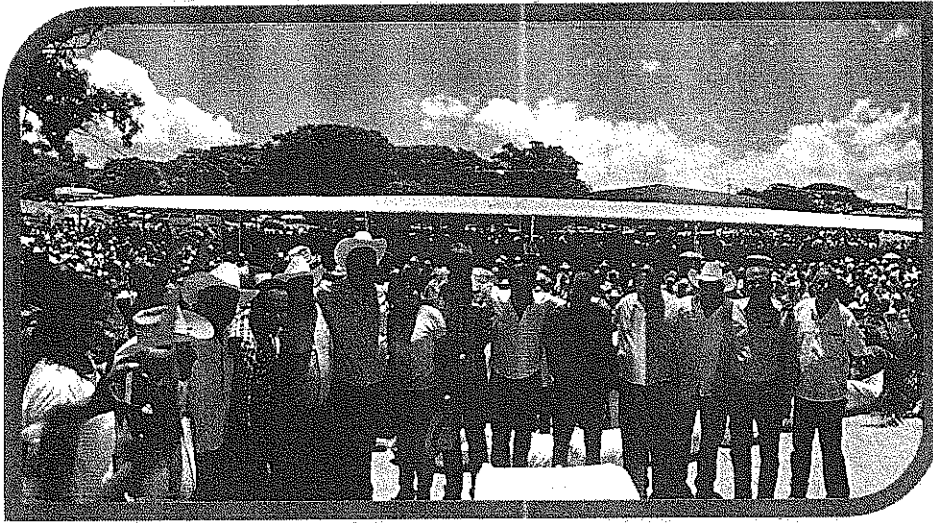




CÁMARA DE DIPUTADOS
LXIII LEGISLATURA



COMISIÓN DE AGRICULTURA Y SISTEMAS DE RIEGO

27 - 29 DE JUNIO DE 2016

**INFORME
EJECUTIVO DE
LA GIRA DE
TRABAJO DE
LA COMISIÓN
DE
AGRICULTURA
Y SISTEMAS
DE RIEGO AL
ESTADO DE
CHIAPAS**



COMISIÓN DE AGRICULTURA Y SISTEMAS DE RIEGO

INFORME EJECUTIVO DE LA GIRA DE TRABAJO DE LA COMISIÓN DE AGRICULTURA Y SISTEMAS DE RIEGO AL ESTADO DE CHIAPAS

En base a los Acuerdos tomados en la Séptima Reunión Ordinaria de la Comisión de Agricultura y Sistemas de Riego, el día 15 de junio del presente año, y en cumplimiento al Programa Anual de Trabajo donde se contempla realizar Giras de Trabajo a diferentes Estados para dar seguimiento a las peticiones de Productores del país, el Pleno de esta Comisión acordó realizar la primera Gira de Trabajo al Estado de Chiapas, en conjunto con la Subcomisión del Programa de Incentivos para Productores de Maíz y Frijol (PIMAF), para dar seguimiento al cumplimiento del PIMAF, los días 27, 28 y 29 de junio de 2016.






ANTECEDENTES

La Comisión de Agricultura y Sistemas de Riego atiende, y da seguimiento a las diferentes problemáticas que aquejan al Sector Agropecuario de nuestro país, con la finalidad de beneficiar en todo momento a la gente que vive en las zonas rurales de nuestro país y quienes son los encargados de producir los alimentos. El Programa de Incentivos para Productores de Maíz y Frijol (PIMAF) busca contribuir a incrementar la producción y productividad de las Unidades Económicas rurales agrícolas mediante incentivos para integración de cadenas productivas (sistemas producto), desarrollo de clúster agroalimentario; inversión en capital físico, humano y tecnológico, reconversión productiva, agroinsumos, manejo postcosecha, uso eficiente de la energía y uso sustentable de los recursos naturales.

El Programa de Incentivos para Productores de Maíz y Frijol (PIMAF), es uno de los componentes del Programa de Apoyo a Pequeños Productores dentro del Presupuesto de Egresos de la Federación, dicho Programa da prioridad a los productores/as que propicien Polos de Desarrollo y se ubiquen en regiones con vocación y potencial productivo, en los Estados de Campeche, Chiapas, Chihuahua, Durango, Estado de México, Guanajuato, Guerrero, Hidalgo, Jalisco, Michoacán, Nayarit, Oaxaca, Puebla, Querétaro, Quintana Roo, San Luis Potosí, Tabasco, Tlaxcala, Veracruz y Zacatecas, así también aquellos productores/as ubicados en los 1012 municipios de la Cruzada Nacional contra el Hambre.

COMISIÓN DE AGRICULTURA Y SISTEMAS DE RIEGO

ASISTENTES

PRESIDENTE	
	DIP. GERMÁN ESCOBAR MANJARREZ
SECRETARIOS	
	DIP. JULIAN NAZAR MORALES
	DIP. EXALTACIÓN GONZÁLEZ CECENA
	DIP. MIGUEL ALVA Y ALVA
	DIP. LEONARDO RAFAEL GUIRAO AGUILAR

OBJETIVOS

- ✓ Evaluar el Programa de Incentivos para Productores de Maíz y Frijol (PIMAF).
 - Conocer y escuchar a los Productores de esta región para entender las problemáticas a las que se enfrentan y poder actuar a su favor ante las dependencias correspondientes.
 - Confirmar los beneficios que estos programas traen consigo a los Productores que siembran superficies menores a 5 hectáreas y que se les apoya con la entrega de semillas, fertilizantes y/o agroquímicos.

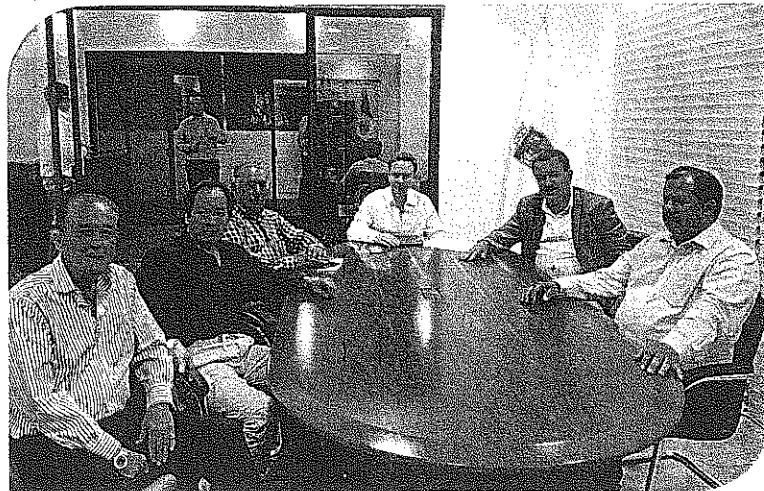
COMISIÓN DE AGRICULTURA Y SISTEMAS DE RIEGO

- ✓ Conocer y escuchar a productores cafetaleros y evaluar los resultados del Programa PROCAFE.
 - Programa de Sanidades para combatir la Roya.
 - Nuevas Plantaciones.

DESARROLLO DE LA GIRA

- **LUNES 27 DE JUNIO**

La Comitiva se trasladó a la Ciudad de Tuxtla Gutiérrez, habiendo tenido una reunión a las 21:00 horas con el Gobernador del Estado de Chiapas Lic. Manuel Velasco Coello, donde se le expuso la importancia que tiene para la Comisión de Agricultura y Sistemas de Riego, los Programas que benefician a los Pequeños Productores principalmente a los de maíz, frijol y café que son predominantes en ese Estado.

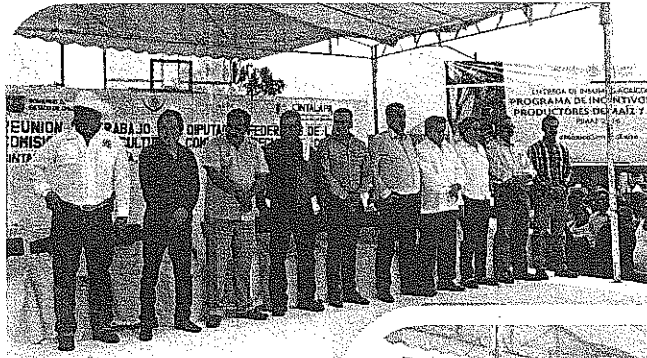


Asimismo se le expuso al Señor Gobernador la mecánica operativa de estos Programas, así como el Presupuesto tanto Nacional como para el Estado de Chiapas que se tiene para ello y sobre todo la intención de los Diputados de la Comisión, de que estos beneficios lleguen directamente a los Productores, que es el principal motivo de esta Gira de Trabajo.

COMISIÓN DE AGRICULTURA Y SISTEMAS DE RIEGO

- **MARTES 28 DE JUNIO**

Se tuvo una reunión en Municipio de Cintalapa, con la presencia de autoridades municipales y con aproximadamente 2,000 Productores a quienes los Diputados dieron a conocer en sus participaciones personales, los beneficios que estos Programas traen consigo a Productores de bajos ingresos que siembran superficies menores a 5 hectáreas y que se les apoya con la entrega de semillas, fertilizantes y/o agroquímicos.



También se fue testigos de las primeras entregas de insumos a los Productores de esta región.



COMISIÓN DE AGRICULTURA Y SISTEMAS DE RIEGO



También se tuvieron reuniones con Pequeños Productores de Café para recoger sus impresiones del Programa PROCAFE, las cuales resultaron muy positivas referente a la forma en que se está operando este Programa.

- **MIÉRCOLES 29 DE JUNIO**

En el Municipio de Villa Flores, se participó en un evento con más de 3,000 Productores, durante el cual los Diputados explicaron en lo general las actividades de la Comisión y en lo particular los Programas dirigidos a los Pequeños Productores, principalmente los de incentivos a maíz, frijol y PROCAFE. En este evento también se fue testigo de las primeras entregas de los insumos de los Programas de maíz y frijol.



COMISIÓN DE AGRICULTURA Y SISTEMAS DE RIEGO



Por la tarde se regresó a la Ciudad de México dando como concluida esta Gira de Trabajo.

CONCLUSIÓN FINAL

Se considera que esta Gira de Trabajo enriqueció el conocimiento que en esta Comisión se tiene de los Programas dirigidos a Pequeños Productores como el PIMAF y el PROCAFE y sobre todo al constatar que los benefician directamente.

